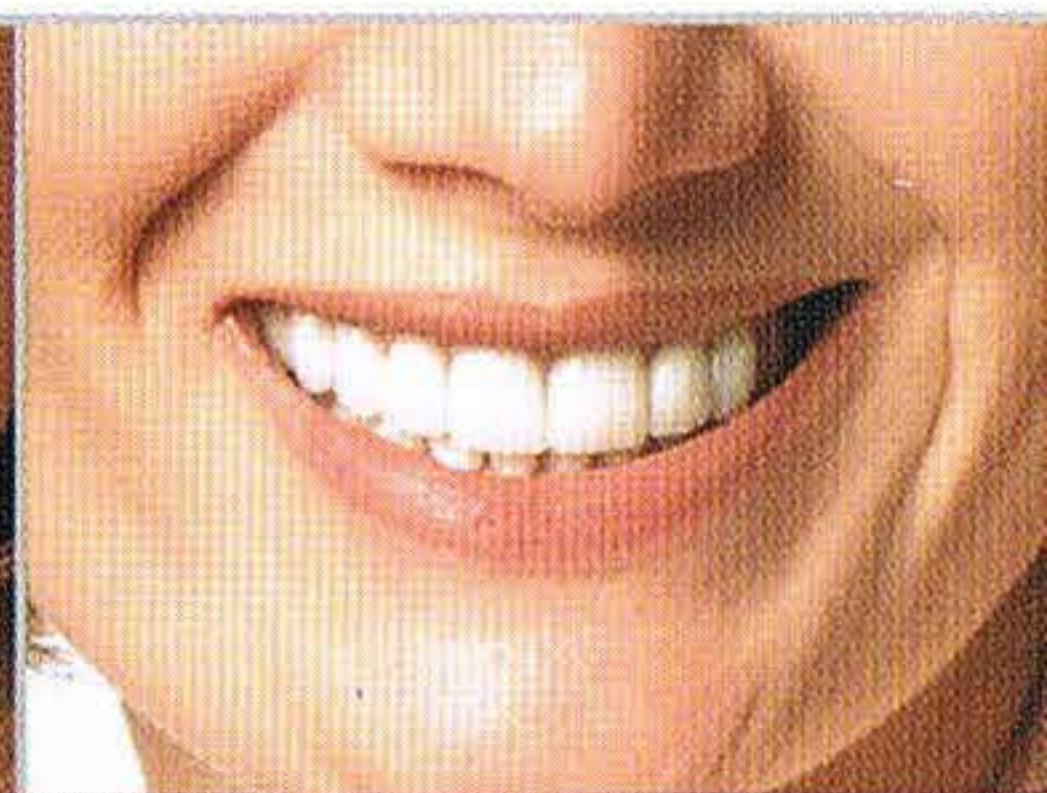
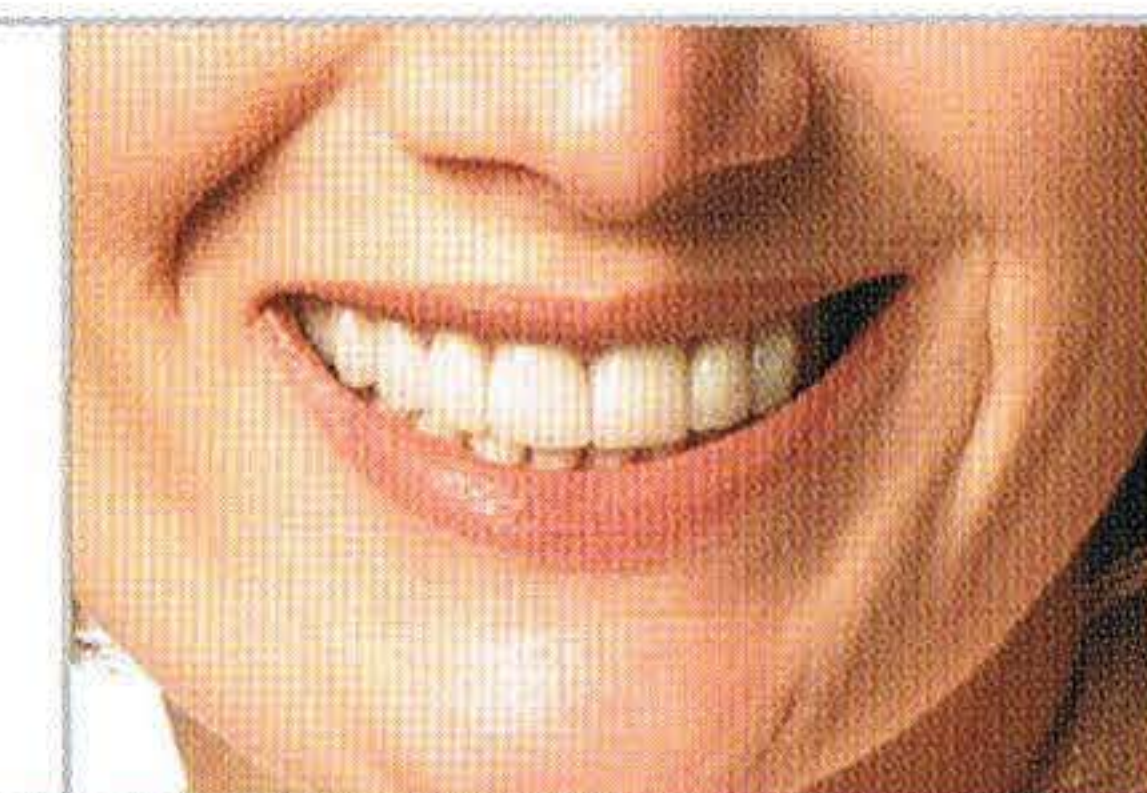
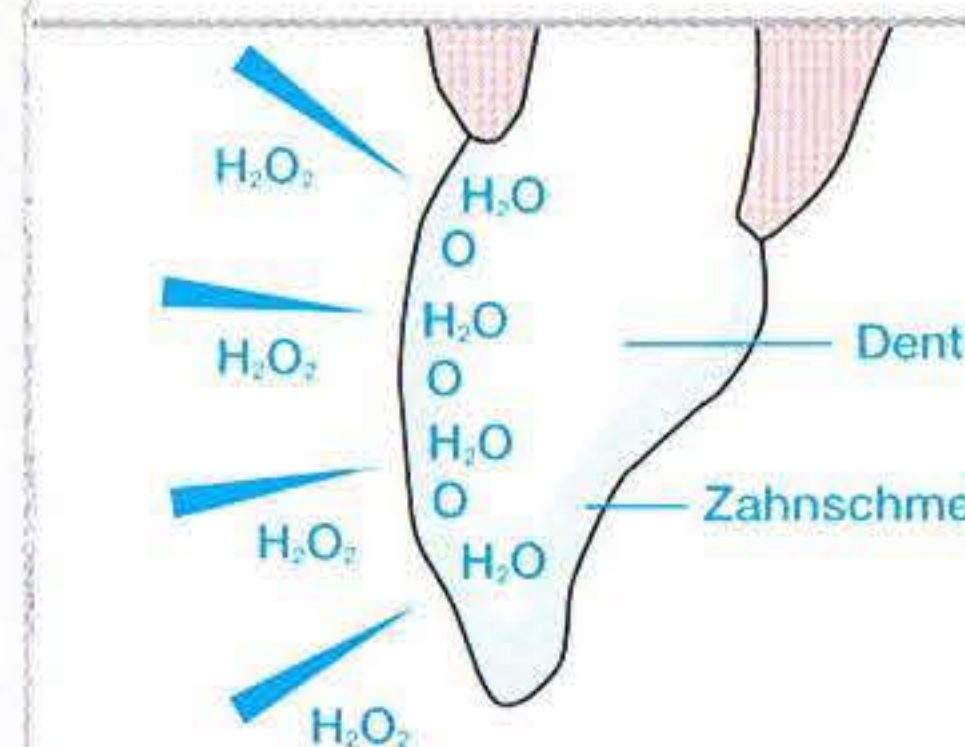




Wirksamkeit durch aktiven Sauerstoff

Der in White Emotion® enthaltene Wirkstoff Carbamidperoxid ist in der Anwendung für die Zähne bedenkenlos. Weder Zahnschmelz noch Dentin werden demineralisiert. Dies ist durch wissenschaftliche Studien nachgewiesen.



Bleaching

Gönnen Sie sich etwas Wellness für ihre Zähne

Wirkungsweise

Vorher

Nachher



Gönnen Sie sich etwas Wellness für ihre Zähne

Weißer Zähne stehen für Schönheit, Jugend, Vitalität und Erfolg. Wo eine normale Zahnreinigung nicht mehr weiterhilft, gibt Ihnen White Emotion® innerhalb kürzester Zeit Ihr strahlendes Lächeln zurück.

Altersbedingte Zahnverfärbungen oder Verfärbungen durch Kaffee, Tee, Nikotin oder Medikamente lassen sich auch durch intensivstes Zähneputzen nicht mehr entfernen. Der Grund: Diese Verfärbungen sind im Zahn eingeschlossen. White Emotion® ist ein hochwirksames Gel, das durch seinen aktiven Sauerstoff in den Zahnschmelz eindringt. Dadurch werden organisch eingelagerte, störende Farbpigmente aufgelöst.

Sicherheit durch zahnärztliche Begleitung

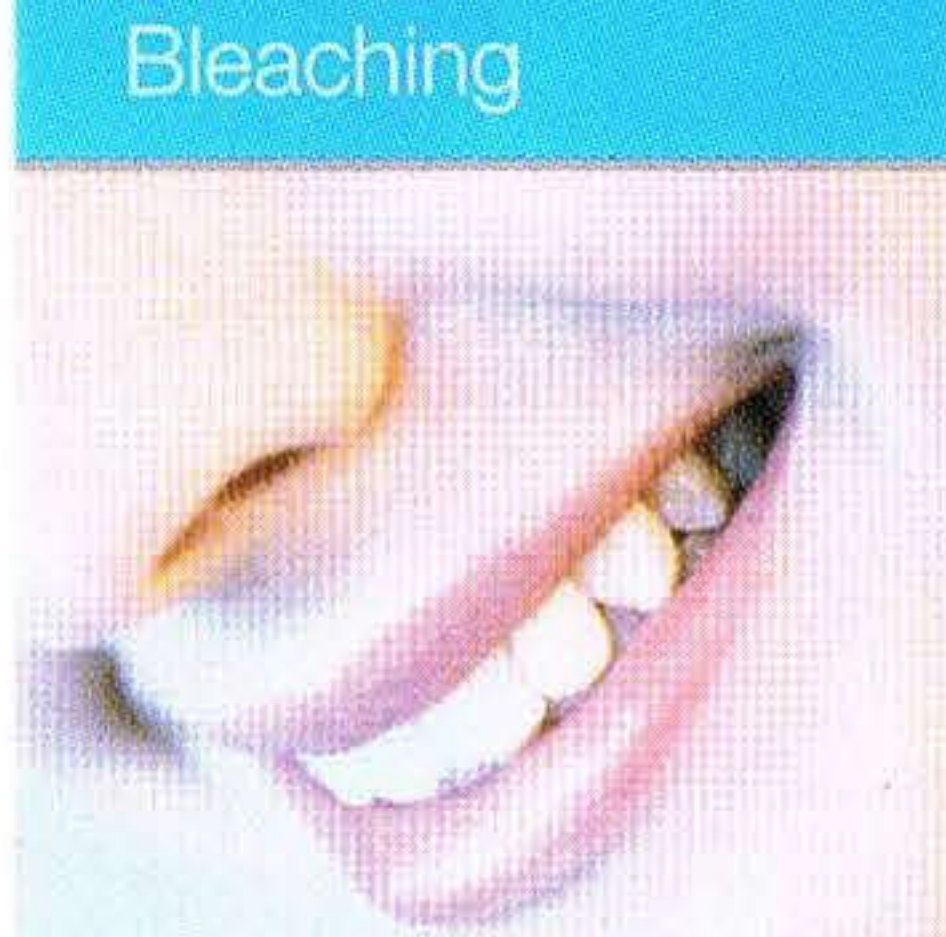
Ihr Zahnarzt berät Sie gerne über alle Möglichkeiten der Zahnaufhellung. Voraussetzung für einen erfolgreichen Bleichprozess ist zunächst eine professionelle Zahnreinigung, die nur Ihr Praxisteam durchführen kann. Nach dem Bleaching ist eine Fluoridierung der gebleichten Zähne empfehlenswert.

Zwei unterschiedliche Bleichmethoden

Die Aufhellung Ihrer Zähne kann in der Zahnarztpraxis oder auch zu Hause erfolgen.

Bei der „In-Office“-Methode wird das Bleichgel von Ihrem Zahnarzt in der Praxis direkt auf die Zähne appliziert. Die Behandlung ist nach ca. 45 Minuten komplett abgeschlossen.

Beim sogenannten „Home-Bleaching“ erhalten Sie individuell gefertigte Zahnschienen. Diese dienen als Trägermedium für White Emotion®. Nach einer kurzen Anleitung durch Ihren Zahnarzt können Sie selbst die Zahnaufhellung einfach, sanft und sicher zu Hause durchführen. Eine tägliche Tragedauer der Zahnschienen von 1 Stunde ist ausreichend. Die gesamte Behandlung dauert ca. 1-2 Wochen.



Bleaching

Fragen und Antworten rund um das Thema Bleaching

Eignet sich Bleaching für alle Patienten?

Grundsätzlich wirkt White Emotion® bei jedem Anwender, unabhängig vom Alter. Da es sich um ein natürliches Verfahren handelt, lassen sich Kronen, Brücken, Inlays und Füllungen nicht aufhellen. Ihr Zahnarzt informiert Sie gerne über weitere Einzelheiten.

Wie sicher ist das Verfahren?

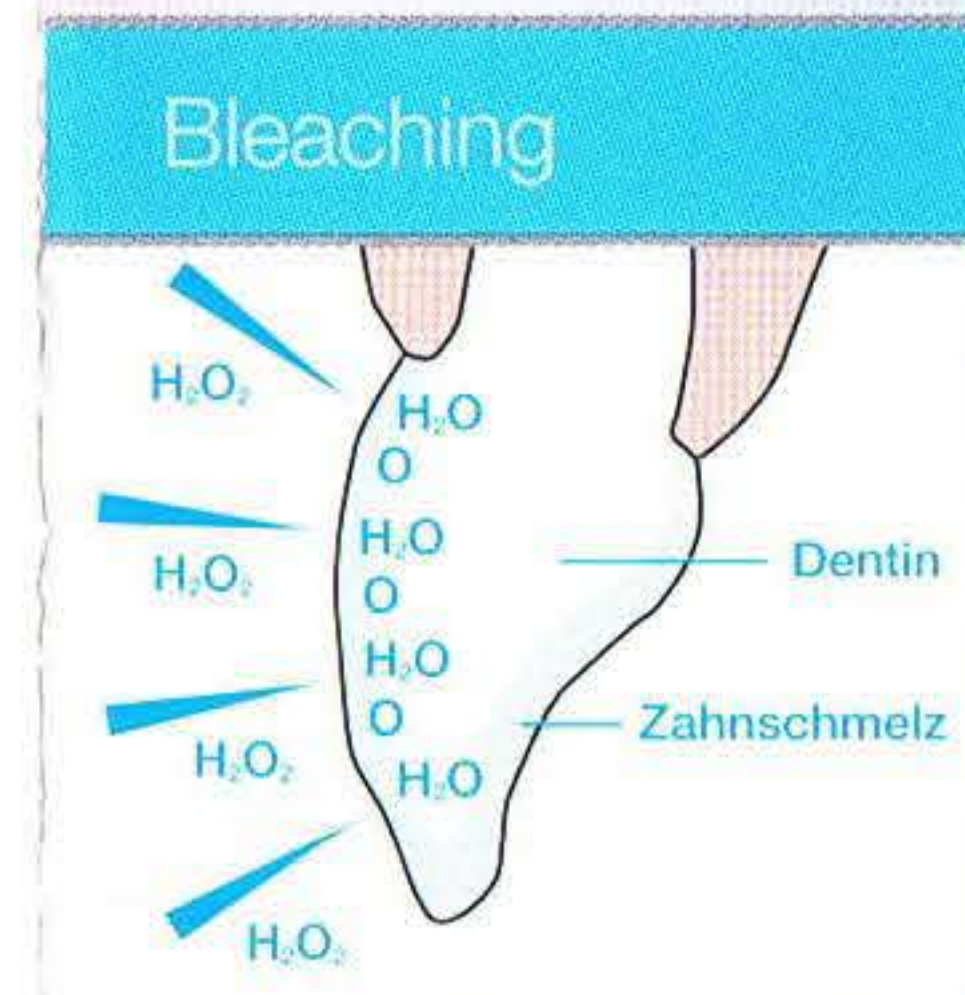
Die Anwendung von White Emotion® nach zahnärztlicher Einweisung ist bedenkenlos. Bei der Bleichtherapie werden lediglich Farbmoleküle, die im Zahn eingelagert sind, in farblose Substanzen umgewandelt. Hierdurch wird die natürliche Zahnfarbe wieder hergestellt.

Können Nebenwirkungen auftreten?

Während der Behandlung kann es vereinzelt zu einer vorübergehenden Empfindlichkeit der Zähne kommen. In diesen Fällen sollte die Behandlung kurz unterbrochen oder auf einen längeren Gesamtzeitraum ausgedehnt werden. Nach Abschluss der Behandlung verschwindet die Empfindlichkeit schnell.

Können auch einzelne Zähne oder Zahnpartien aufgehellt werden?

Auf jeden Fall. Ihr Praxisteam klärt Sie gerne über sämtliche Möglichkeiten auf. Anschließend entscheiden Sie gemeinsam mit Ihrem Zahnarzt über Art und Weise der Anwendung.



White Emotion®

Der schonende Weg zu weißen Zähnen

Praxisstempel

Zahnarzt
Uwe Gebhardt
Seltersweg 7 • 35390 Giessen
Tel.: 0641/791055
gebhardt@telemed.de

11.10.07 W2400C/03

